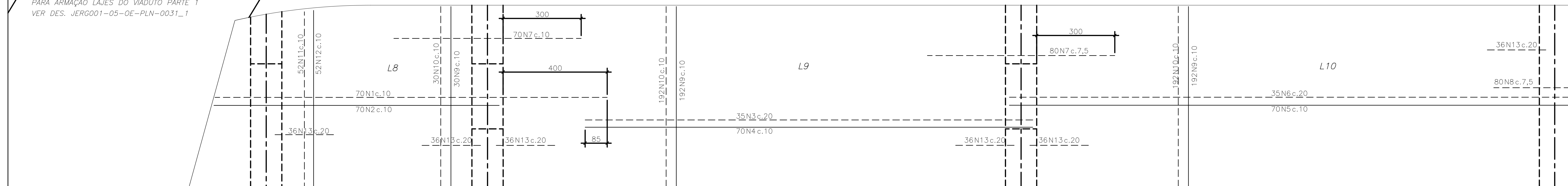


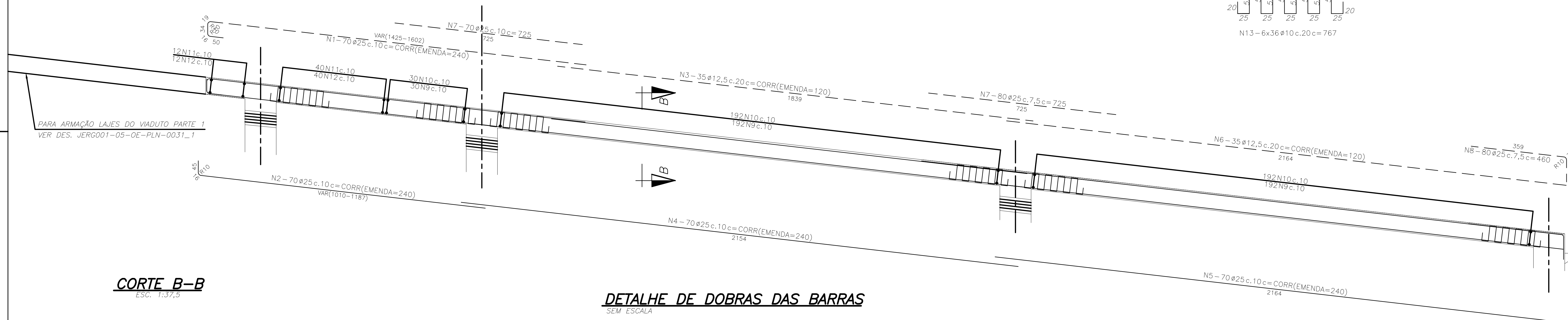
ESC. 1:75

PARA ARMAÇÃO LAJES DO VIADUTO PARTE 1
VER DES. JERG001-05-OE-PLN-0031_1

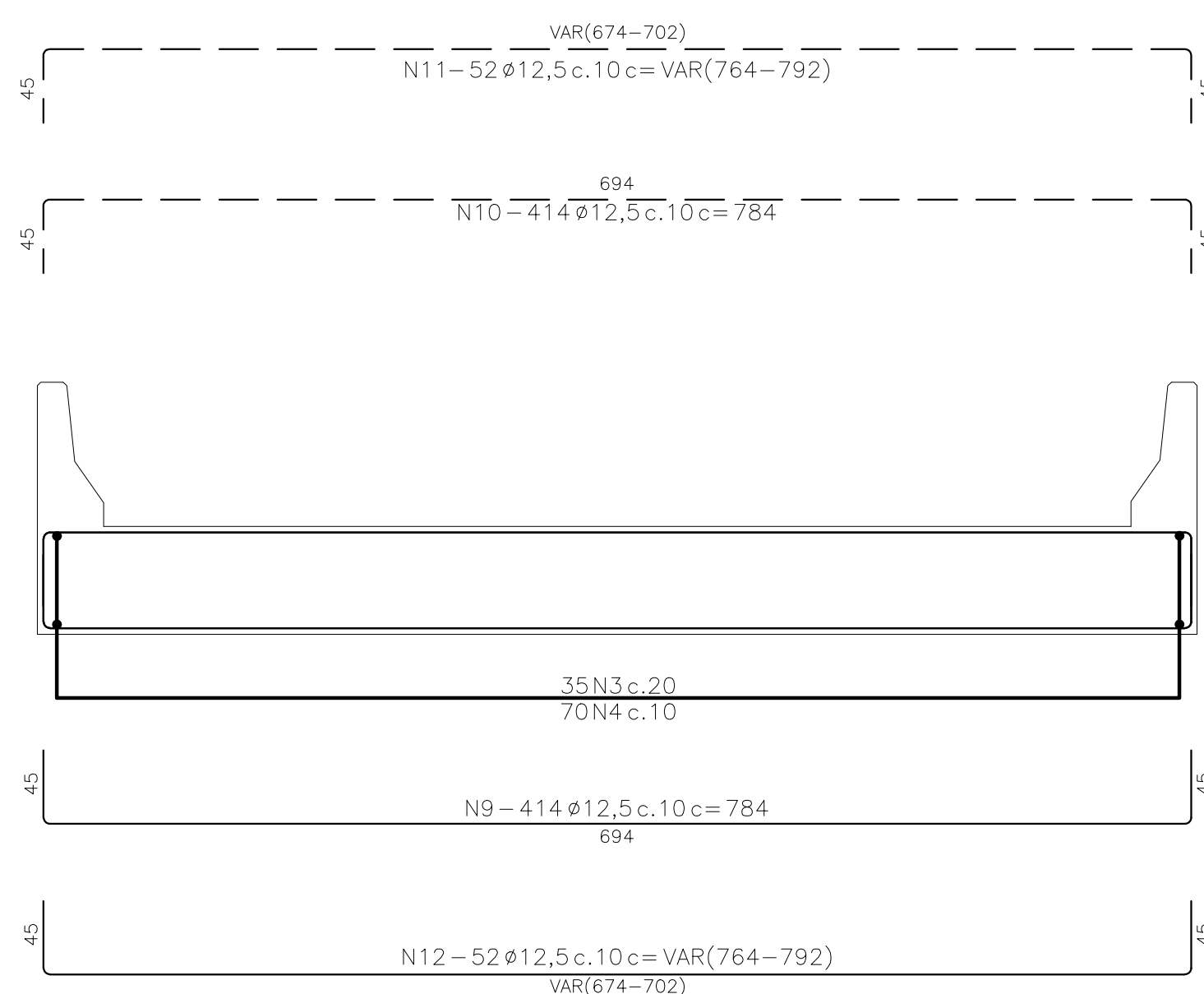


ESC. 1:75

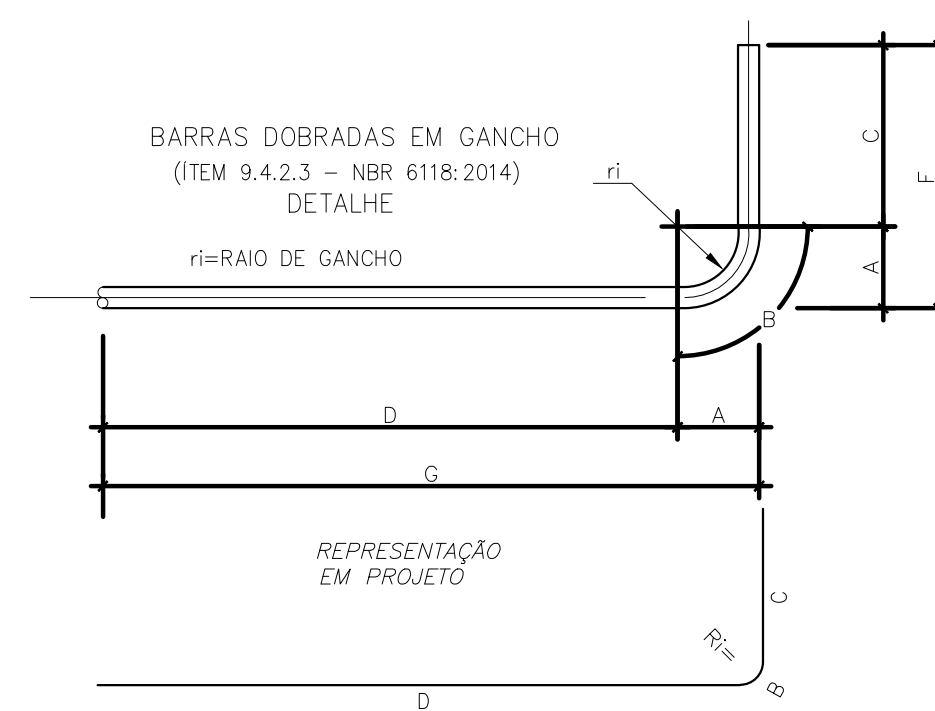
PARA ARMAÇÃO LAJES DO VIADUTO PARTE 1
VER DES. JERG001-05-OE-PLN-0031_1



ESC. 1:37,5

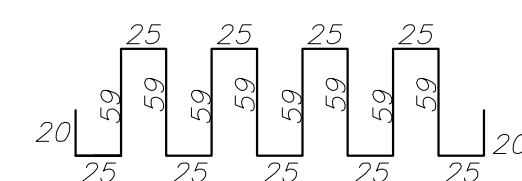


SEM ESCALA



θ	A	B	C	D	ri	COMPRIMENTO DA BARRA C/ UMA DOBRA	
						ALTERNATIVA 1 (IDEAL)	ALTERNATIVA 2 (ACEITÁVEL)
mm							
6,3	2,2	3,0	F - A	G - A	1,6	G + F - 1,4	G + F
8	2,8	3,8	F - A	G - A	2,0	G + F - 1,8	G + F
10	3,5	4,7	F - A	G - A	2,5	G + F - 2,3	G + F
12,5	4,4	5,9	F - A	G - A	3,1	G + F - 2,9	-
16	5,6	7,5	F - A	G - A	4	G + F - 3,7	-
20	10,0	14,1	F - A	G - A	8	G + F - 5,9	-
25	12,5	17,7	F - A	G - A	10	G + F - 7,3	-

SEM ESCALA


$$N13-6 \times 36 \phi 10 c.20 c = 767$$

Lista de Barras

Pos.	Aço	Diâm. (mm)	Quant.	C. Unit. (cm)	C. Total (m)
1	CA50	25	70	COR	1310,75
2	CA50	25	70	COR	979,65
3	CA50	12,5	35	COR	685,65
4	CA50	25	70	COR	1675,80
5	CA50	25	70	COR	1850,80
6	CA50	12,5	35	COR	799,40
7	CA50	25	150	725	1087,50
8	CA50	25	80	460	368,00
9	CA50	12,5	414	784	3245,76
10	CA50	12,5	414	784	3245,76
11	CA50	12,5	52	VAR	404,56
12	CA50	12,5	52	VAR	404,56
13	CA50	10	216	767	1656,72

Resum

Aço	Diâm. (mm)	Comprimento (m)	kg/m	Massa Parcial (kg)
CA50	25	7272,50	3,8530	28021
CA50	12,5	8785,69	0,9630	8461
CA50	10	1656,72	0,6170	1022
Massa Total (kg)				37504



NOTAS GERAIS

- 1 - MEDIDAS EM CENTIMETROS, ELEVAÇÕES E ESTACAS EM METRO, EXCETO ONDE INDICADO.
- 2 - AÇO CA50.
- 3 - RECOBRIMENTO DAS ARMAÇÕES = 3cm.
- 4 - DOBRAS CONFORME NBR6118:2014.

02	ATENDENDO A COMENTÁRIOS	20/12/20	PME	JOM	JMS
01	ATENDENDO A COMENTÁRIOS	30/06/20	PME	JOM	JMS
00	EMISSIONAL INICIAL	06/03/20	PME	JOM	JMS
REV.	DESCRIÇÃO	DATA	EXEC.	VERIF.	APROV.

REV.	DESCRIÇÃO	DATA	ELAB.	VERIF.	AI
AS INFORMAÇÕES DESTES DOCUMENTOS SÃO DE PROPRIEDADE DO DNIT, SENDO PROIBIDA A UTILIZAÇÃO FORA DA SUA FINALIDADE, FORMULÁRIO PERTENCENTE À NORMA DNIT Nº 125/2010 - PAD, ANEXO A, FIGURA A-9, E DIMENSÕES DE LEGENDA NBR 10068/1987.					

JMSsouto
ENGENHARIA E CONSULTORIA

CLIENTE: **Juiz de Fora**  
Prefeitura

PROJETO ESTRUTURAL DE OAE

TÍTULO: PROJETO EXECUTIVO
VIADUTO BENJAMIN CONSTANT
ARMAÇÃO DAS LAJES DA ALÇA – L8 A L10

PROJ. _____	EXEC. _____	VERIF. _____	FOLHA: _____
APROV. _____	ESCALA: _____	IDENTIFICAÇÃO DOC. NORMA 125/2010 - PAD _____	
DATA: _____	Nº CONTRATADA: _____	JER0001-09-1-0E-PLN-0032	
27/01/2022	Nº CLIENTE: _____		